

Groupe de condensation / *Condensing unit*
Code tension / *Voltage code* : TZ

TFHT4524ZHR-TZ

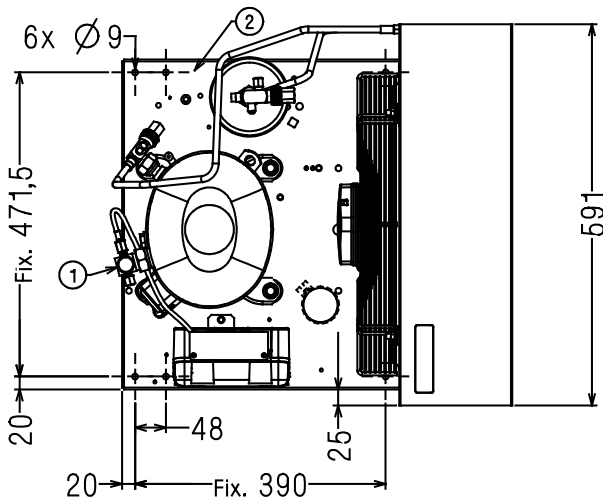
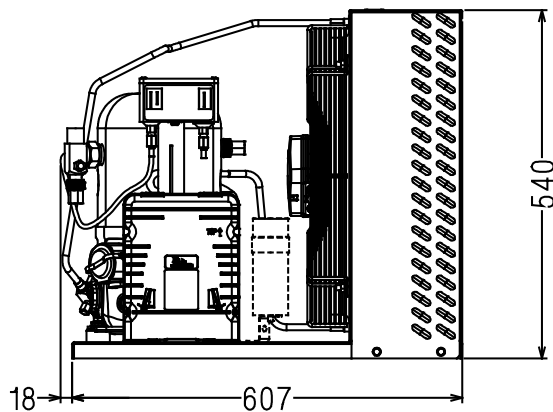
Froid commercial et industriel positif (HP)
Commercial & industrial application (HBP)

400-440V / 50-60Hz - 3~

R404A

N°5146-VR ind a

Conditions <i>Conditions</i>	fréquence <i>frequency</i>	Prod frigorifique nominale° / <i>nominal refriger^{ing} capacity °</i>			Puis. sonore <i>Sound level</i>
		Watts	Kcal/h	BTU/h	
EN13215*	50 Hz	5455	4691	18612	80 dBA ISO 3745 / ISO 3743-1



Poids net / Net weight : 63 Kg
Détente / Expansion device : Détendeur
Expansion valve
Débit d'air / Air flow : 3900 / 4300 m³/h
Intensité / Current
nom. / Rated current RLA : 5.43 / 6.2 A
max. / Max current : 8.8 / 9.4 A
dém. / Start current LRA : 27 / 28 A

Ap. Electrique / Electrical equipment : TRI

Fiche technique compresseur / Compressor technical data sheet : 226EU-T

Ventilateur / Fan motor :
Vitesse / R.P.M : 1360 / 1520 tr/min
Puis. absorbée / Power input : 280 / 385 W
Diam. hélice / Fan blade dia. : Ø 420 mm
Protection / Protection : Protecteur/Overload IP54

Condenseur / Condenser : M420/15500

Réservoir de liquide / Receiver :
Volume / Capacity : 2.35 L
PMS / Max. service pressure : 32 Bars

Grille / Fan guard : maille < à 8mm
Grid space < 8mm

* EN13215: T° Amb. +32°C / T° évap. 5°C / T° gas aspirés. +20°C / Sous refroidissement. 3K

* EN 13215 : Amb. T° +32°C / Evap. T° 5°C / Return gas T° +20°C / Subcooling. 3K.

Pour conduites Ø ext / *For tubing O.D.*

Aspirat° 1 / Suction 1	Vanne Orientable / Rotalock Valve	15.9 (5/8")	à Braser/Brazed
Départ liquide 2 / Liquid line 2	Vanne Orientable / Rotalock Valve	9.5 (3/8")	à Braser/Brazed

Les caractéristiques données dans cette fiche technique peuvent évoluer sans avis préalable, avec les améliorations que 'Tecumseh' entend toujours apporter à sa production.
 'Tecumseh', in a constant endeavour to improve its products reserves the right to change any information contained in this leaflet without prior warning.



