

Groupe de condensation / Condensing unit
Code tension / Voltage code : FZ

FHT4525YHR-FZ

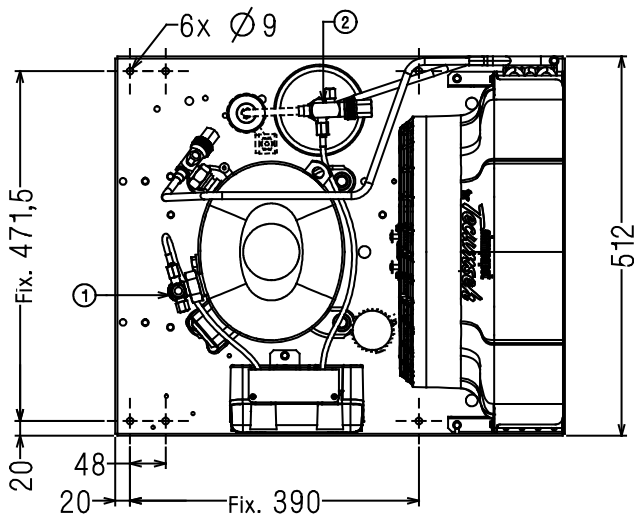
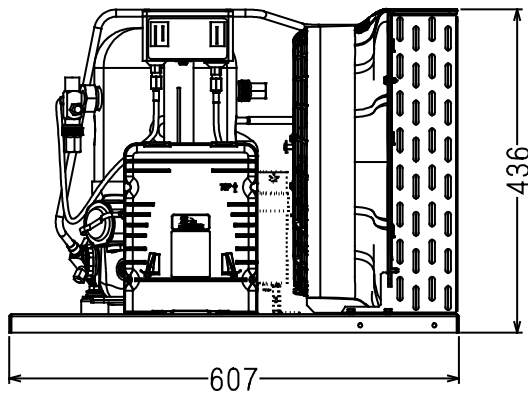
Froid commercial et industriel positif (HP)
Commercial & industrial application (HBP)

220-240V / 50Hz - 1~

R134a

N°5159-VR ind a

Conditions Conditions	fréquence frequency	Prod frigorifique nominale° / nominal refrigerating capacity°			Puis. sonore Sound level
		Watts	Kcal/h	BTU/h	
EN13215*	50 Hz	5870	5048	20028	76 dBA ISO 3745 / ISO 3743-1



Poids net / Net weight : 53 Kg
Détente / Expansion device : Détendeur
Expansion valve
Débit d'air / Air flow : 1650 m³/h

Intensité / Current
nom. / Rated current RLA : 10.3 A
max. / Max current : 15.8 A
dém. / Start current LRA : 56 A

Ap. Electrique / Electrical equipment : CSR

Fiche technique compresseur / Compressor technical data sheet : 216LT-FZ

Ventilateur / Fan motor :
Vitesse / R.P.M : 1335 tr/min
Puis. absorbée / Power input : 105 / 135 W
Diam. hélice / Fan blade dia. : Ø 350 mm
Protection / Protection : Protecteur/Overload
IP54

Condenseur / Condenser : M350/9100

Réservoir de liquide / Receiver :
Volume / Capacity : 1.5 L
PMS / Max. service pressure : 32 Bars

Grille / Fan guard : maille < à 8mm
Grid space < 8mm

* EN13215: T° Amb.+32°C / T°évap. 5°C/ T°gas aspirés. +20°C / Sous refroidissement. 3K

* EN 13215 : Amb. T° +32°C / Evap. T° +5°C / Return gas T° +20°C / Subcoolina. 3K

Pour conduites Ø ext / For tubing O.D.

Aspirat° 1 / Suction 1	Vanne Orientable / Rotalock Valve	15.9 (5/8")	à Braser/Brazed
Départ liquide 2 / Liquid line 2	Vanne Orientable / Rotalock Valve	9.5 (3/8")	à Braser/Brazed

Les caractéristiques données dans cette fiche technique peuvent évoluer sans avis préalable, avec les améliorations que "Tecumseh" entend toujours apporter à sa production.
"Tecumseh", in a constant endeavour to improve its products reserves the right to change any information contained in this leaflet without prior warning.



FHT4525YHR-FZ	Tension FZ : 220 - 240V 1~ 50 Hz	R134a	N°5159	Ind a
----------------------	---	--------------	---------------	--------------

Les performances sont données dans les conditions EN 13215 :	Gaz aspirés :	20°C
	Sous refroidissement :	3°K
The performance data are in EN 13215 conditions :	Return gas :	20°C
	Subcooling :	3°K

© Tecumseh

50 Hz R134a											
5 T ambience	6 T évaporation	(°C)	-25	-20	-15	-10	-5	0	5	10	15
25	1 P frigorifique	(W)	1565	2149	2834	3618	4494	5446	6449	7462	8430
	2 P absorbée	(W)	1125	1268	1422	1595	1791	2020	2287	2602	2972
	3 I absorbée	(A)	5.6	6.15	6.8	7.57	8.46	9.47	10.63	11.94	13.43
	4 Tc	(°C)	31.2	32.9	34.8	36.9	39.4	42.2	45.5	49.4	54
32	1 P frigorifique	(W)		1856	2496	3226	4040	4928	5870	6831	7766
	2 P absorbée	(W)		1282	1449	1633	1838	2073	2345	2662	3031
	3 I absorbée	(A)		6.19	6.89	7.71	8.64	9.68	10.86	12.18	13.66
	4 Tc	(°C)		39.4	41.3	43.3	45.5	48.1	51	54.5	58.5
43	1 P frigorifique	(W)			1940	2583	3302	4091	4939	5824	
	2 P absorbée	(W)			1455	1661	1886	2138	2421	2746	
	3 I absorbée	(A)			6.91	7.81	8.81	9.91	11.14	12.48	
	4 Tc	(°C)			51.4	53.3	55.2	57.3	59.7	62.5	

1 = refrigerating capacity 2 = watt input 3 = current 4 = condensating temperature 5 = ambient temperature 6 = evaporating temperature

Nota : Les caractéristiques données dans cette fiche technique peuvent évoluer sans avis préalable, avec les améliorations que "Tecumseh" entend toujours apporter à sa production.

Note : "Tecumseh", in a constant endeavour to improve its products reserves the right to change any information contained in this leaflet without prior warning.